



Studie přístavby školy v Hrádku u Sušice

prosinec 2016

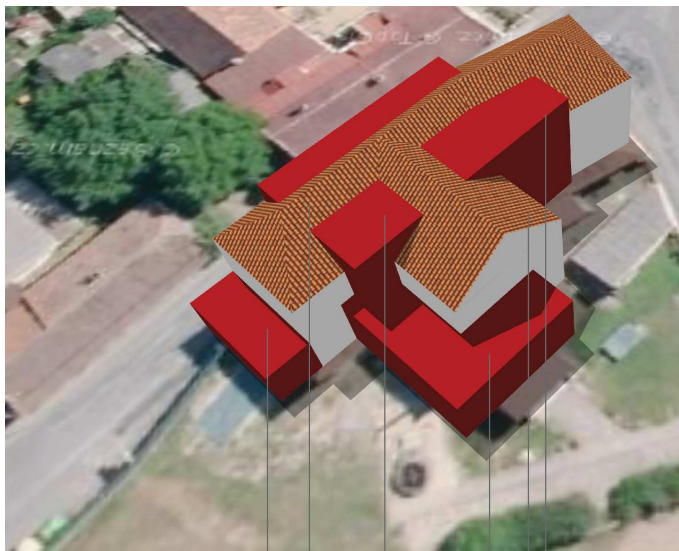
Autoři studie: Ing. arch. Eva Hubičková, Ph.D. a Ing. arch. Pavel Lejsek
Vypracovala: Ing. arch. Eva Hubičková

Kontaktní informace:

Architektonický ateliér **ADiUS**, Ing. arch. Jan Hubička a Ing. arch. Eva Hubičková, Ph.D., Dukelských bojovníků 1944, Tábor 39003
tel.: +420 776 608 508, +420 776 156 356, e-mail: hubickova@gmail.com, <http://adius1.wix.com/adius1>

ŠUMAVAPLAN, spol. s r.o., Ing. arch. Pavel Lejsek, Pivovarská 4, 250 65 Bořanovice-Pakoměřice
tel.: +420 376 520 402, +420 376 528 788, e-mail: atelier@sumavaplan.cz, www.sumavaplan.cz

PŘESTAVBA A NUTNÁ ROZŠÍŘENÍ STÁVAJÍCÍ BUDOVY



PŘIPOJENÍ MODERNÍ BUDOVY TĚLOCVIČNY



rozšíření tělocvičny a vstup pro veřejnost
okna do kmenových učeben v podkroví
(kmenové učebny nesmějí mít pouze střešní okna)

výtah

stávající přistavěné šatny - využité pro šatny tělocvičny

nový vstup a zádveř

chodba k propojení učeben v podkroví

výtah

rozšíření komunikačního prostoru 2NP

spojovací část se vstupy, soc. zázemím,
šatnami a dalšími provozními prostory
řešen vstup do tělocvičny pro veřejnost

tělocvična

DŮVODY PRO TUTO VARIANTU:

- důstojný nástup do školy se širokým schodištěm
- plně bezbariérové řešení
- zachování části úložných prostorů na půdě
- tělocvična s vyhovujícími rozměry a světlou výškou
- možnost nezávislého provozu školy, družiny a tělocvičny
- zachování pohledů na historickou budovu z okolních ulic
- čistší architektonická forma

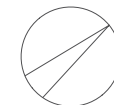
POTŘEBA
ROZŠÍŘENÍ

STUDIE PŘÍSTAVBY ŠKOLY
V HRÁDKU U SUŠICE, 2016



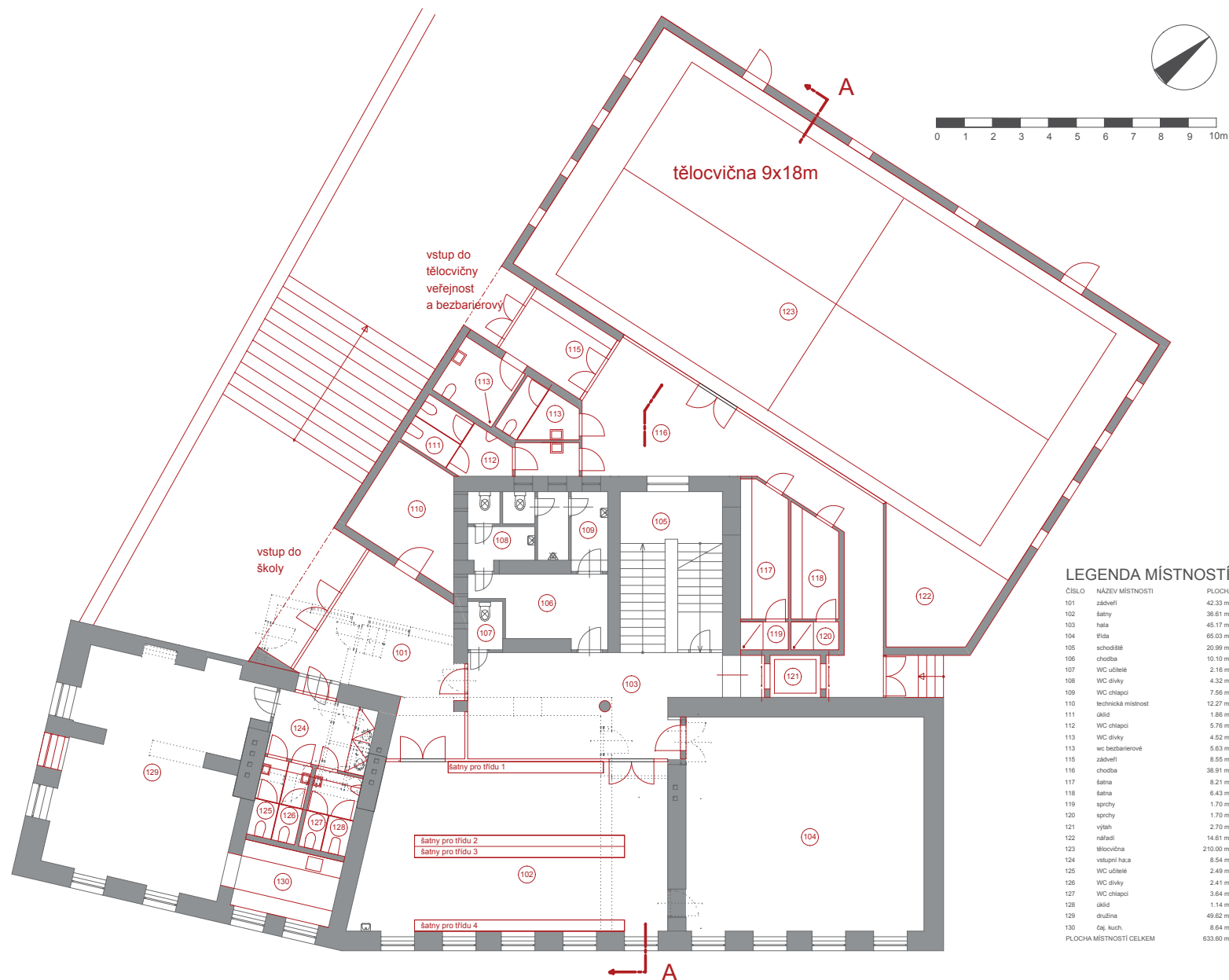
ŠUMAVAPLAN
Pivovarská 4,
Bořanovice-Pakoměřice,
250 65
tel.: +420 376 520 402

www.sumavaplan.cz



SITUACE 1:500

STUDIE PŘÍSTAVBY ŠKOLY
V HRÁDKU U SUŠICE, 2016

PŮDORYS 1NP
1:150STUDIE PŘÍSTAVBY ŠKOLY
V HRÁDKU U SUŠICE, 2016

LEGENDA MÍSTNOSTÍ

ČÍSLO	NÁZEV MÍSTNOSTI	PLOCHA
101	záběh	42.33 m ²
102	šatny	36.61 m ²
103	hala	45.17 m ²
104	trída	65.03 m ²
105	schodiště	20.99 m ²
106	chodba	10.10 m ²
107	WC učitelé	2.16 m ²
108	WC dívky	4.32 m ²
109	WC chlapci	7.56 m ²
110	technická místnost	12.27 m ²
111	úklid	1.86 m ²
112	WC chlapci	5.76 m ²
113	WC dívky	4.32 m ²
113	wc bezbariérové	5.63 m ²
115	záběh	8.55 m ²
116	chodba	38.91 m ²
117	šatna	8.21 m ²
118	šatna	6.43 m ²
119	sprchy	1.70 m ²
120	sprchy	1.70 m ²
121	výtah	2.70 m ²
122	nářadí	14.61 m ²
123	tělocvična	210.00 m ²
124	vytopná hala	8.54 m ²
125	WC učitelé	2.49 m ²
126	WC dívky	2.41 m ²
127	WC chlapci	3.64 m ²
128	úklid	1.14 m ²
129	družina	49.62 m ²
130	čaj. kuch.	8.64 m ²
PLOCHA MÍSTNOSTÍ CELKEM		633.60 m ²

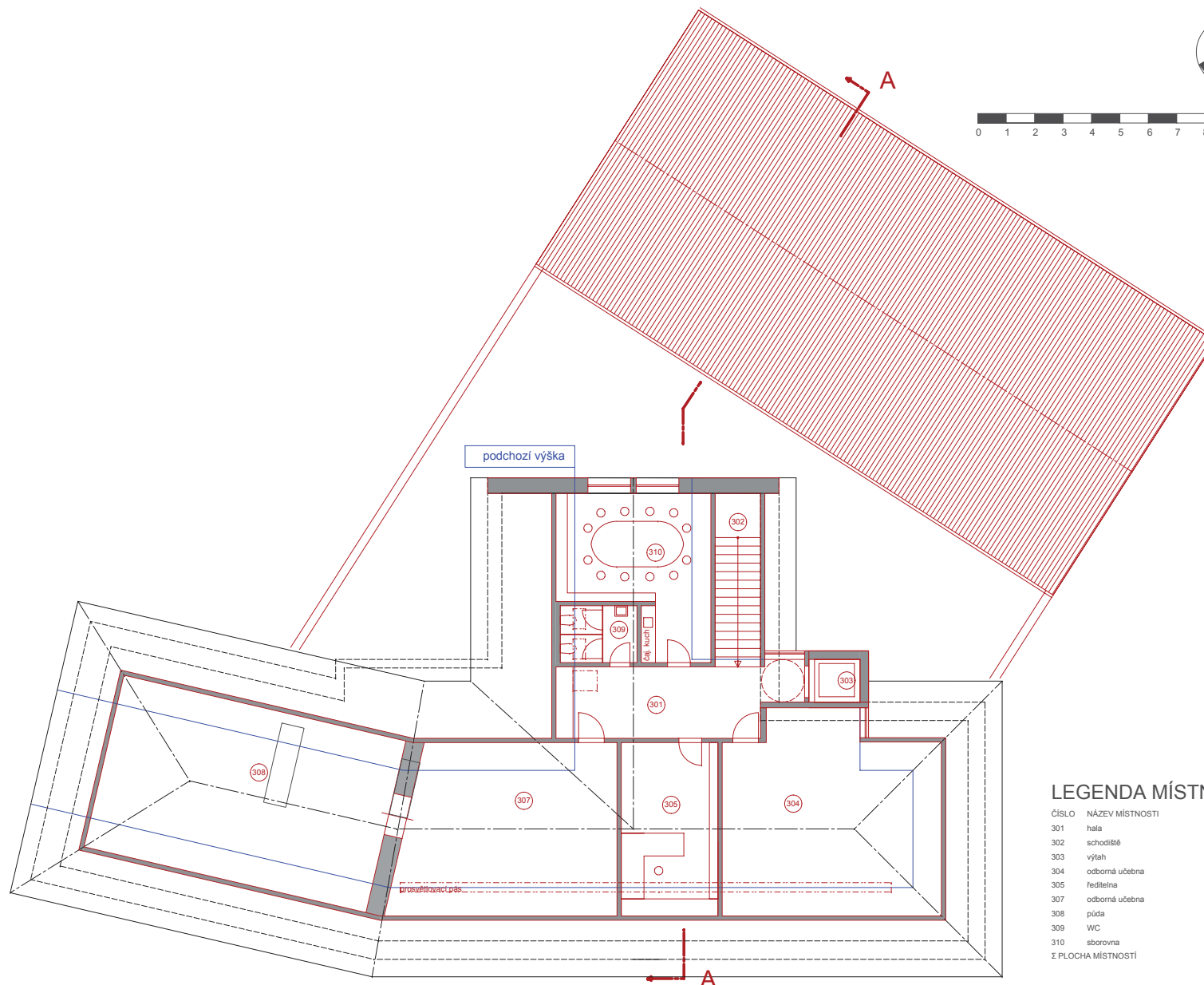


**LEGENDA MÍSTNOSTÍ**

ČÍSLO	NÁZEV MÍSTNOSTI	PLOCHA
201	hala	46.91 m ²
202	třída	57.15 m ²
203	kabinet	22.70 m ²
204	třída	71.33 m ²
205	třída	66.72 m ²
206	výtah	2.70 m ²
207	schodiště	20.98 m ²
208	chodba	3.83 m ²
209	WC dívky	6.11 m ²
210	WC učitelé	2.03 m ²
211	WC chlapci	12.50 m ²
212	pochozí střecha (terasa?)	142.68 m ²
Σ PLOCHA MÍSTNOSTÍ		455.84 m ²

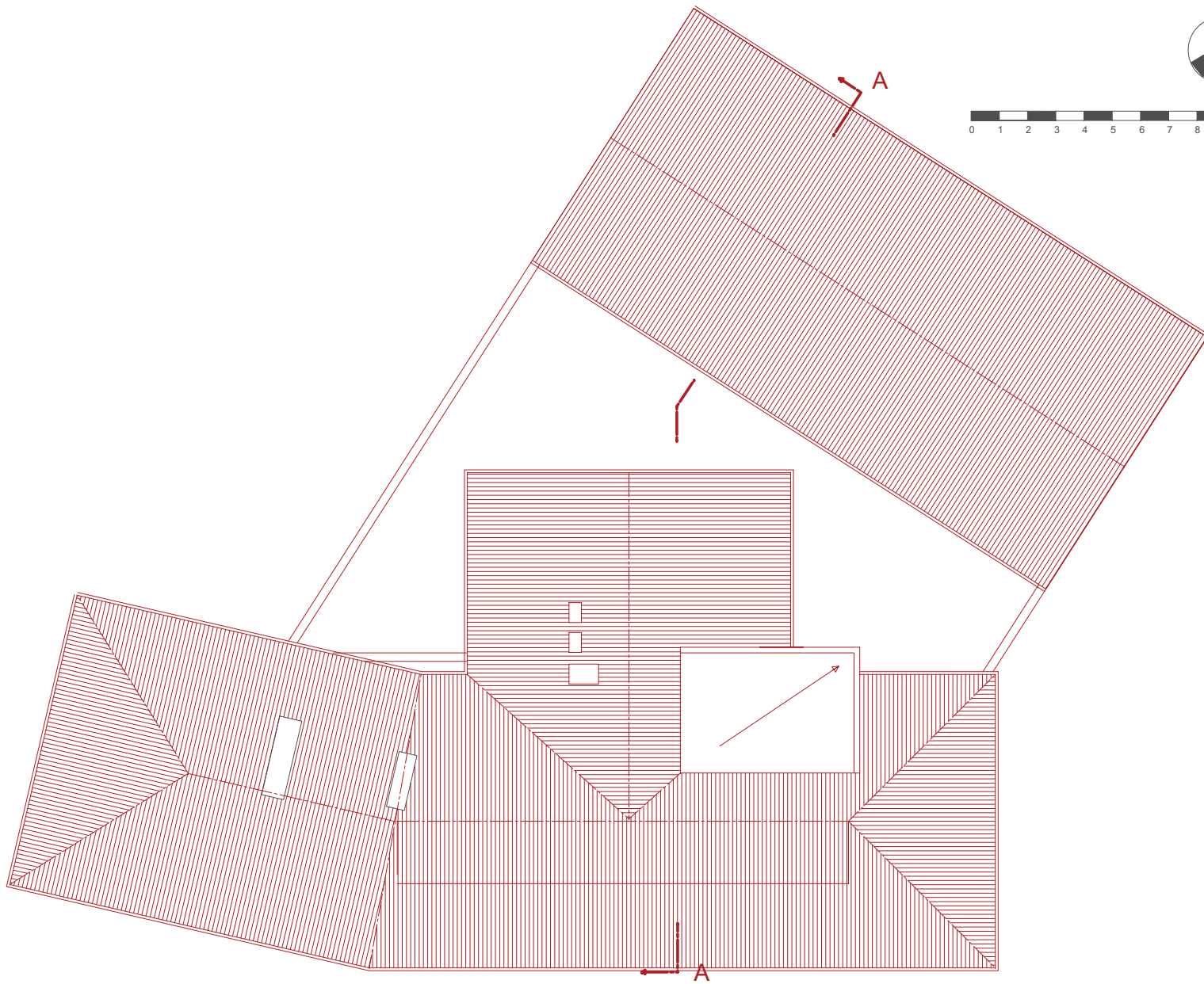


0 1 2 3 4 5 6 7 8 9 10m

**LEGENDA MÍSTNOSTÍ**

ČÍSLO	NÁZEV MÍSTNOSTI	PLOCHA
301	hala	20.01 m ²
302	schodiště	9.75 m ²
303	výtah	2.70 m ²
304	odborná učebna	51.74 m ²
305	ředitelna	18.30 m ²
307	odborná učebna	47.48 m ²
308	půda	63.14 m ²
309	WC	5.73 m ²
310	sborovna	25.55 m ²
Σ PLOCHA MÍSTNOSTÍ		244.40 m ²

PŮDORYS 3NP
1:150STUDIE PŘÍSTAVBY ŠKOLY
V HRÁDKU U SUŠICE, 2016ŠUMAVAPLAN
Pivovarská 4,
Bořanovice-Pakoměřice,
250 65
tel.: +420 376 520 402www.sumavaplan.cz



0 1 2 3 4 5 6 7 8 9 10m

architektonický ateliér

ADiUS

ing. arch. E. Hubičková
ing. arch. Jan Hubička
Dukelských boj. 1944
Tábor. Tel: 776608508

<http://adius1.wix.com/adius1>

PŮDORYS
STŘECHY 1:150

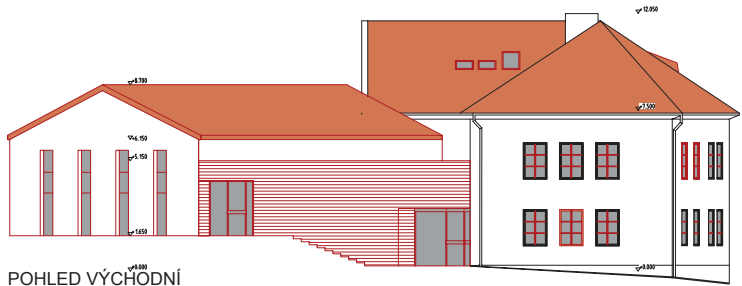
STUDIE PŘÍSTAVBY ŠKOLY
V HRÁDKU U SUŠICE, 2016



ŠUMAVAPLAN

Pivovarská 4,
Bohanovice-Pakoměřice,
250 65
tel.: +420 376 520 402

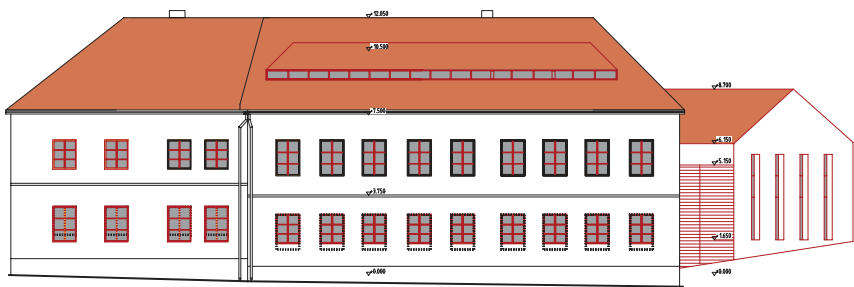
www.sumavaplan.cz



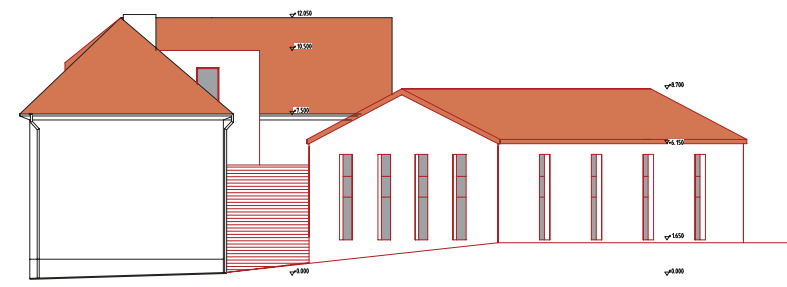
POHLED VÝCHODNÍ



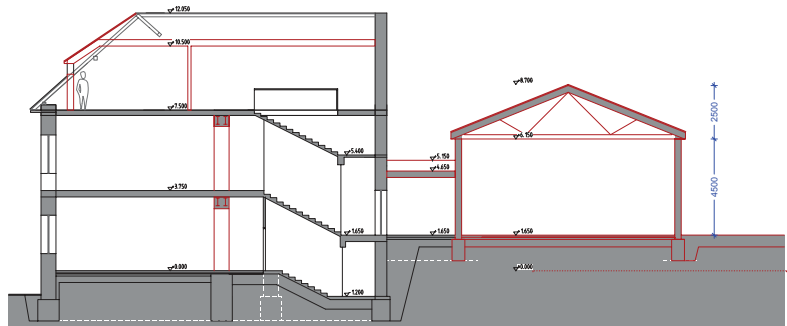
POHLED SEVERNÍ



POHLED JIŽNÍ



POHLED ZÁPADNÍ



ŘEZ A-A

POHLEDY
A ŘEZ 1:250

STUDIE PŘÍSTAVBY ŠKOLY
V HRÁDKU U SUŠICE, 2016





VIZUALIZACE

STUDIE PŘÍSTAVBY ŠKOLY
V HRÁDKU U SUŠICE, 2016



ŠUMAVAPLAN

Pivovarská 4,
Bohanovice-Pakoměřice,
250 65
tel.: +420 376 520 402

www.sumavaplan.cz



VIZUALIZACE

STUDIE PŘÍSTAVBY ŠKOLY
V HRÁDKU U SUŠICE, 2016

